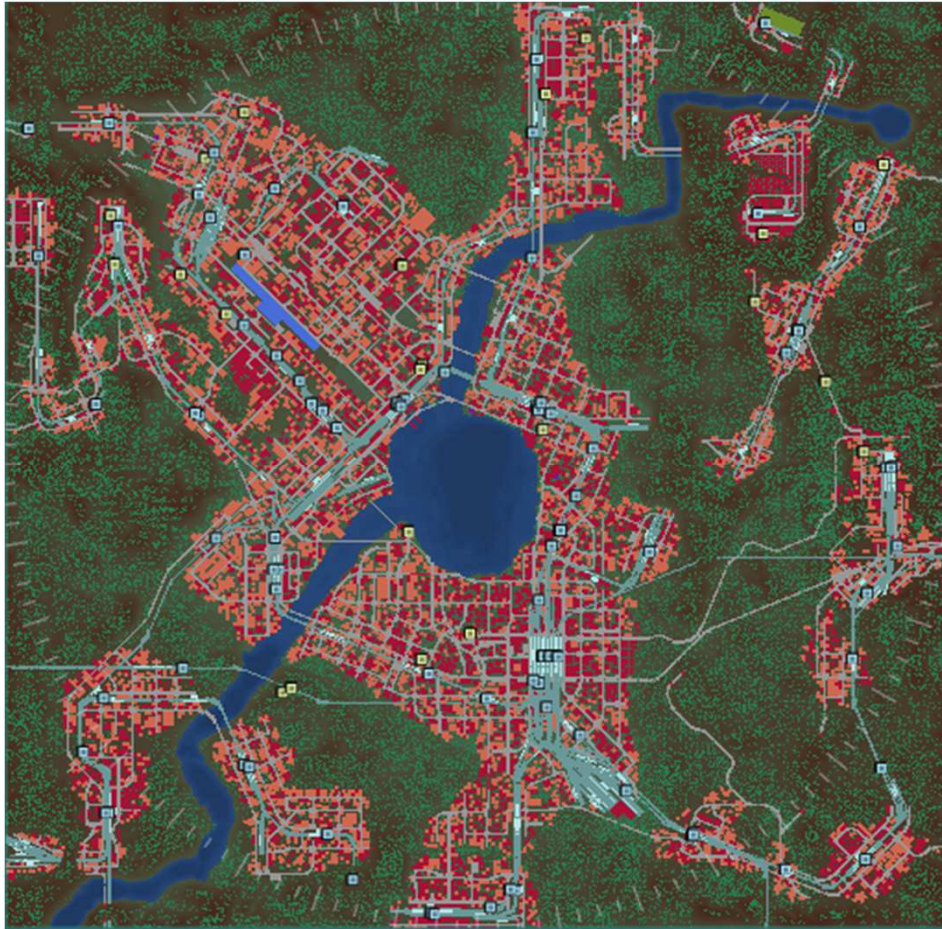


問題 1

難易度：★★★★☆☆

このマップの右隣にあるニコ鉄支社の支社名を答えなさい。



制限時間：1分

問題2 難易度：★★★★☆

これは二コ鉄本社にある、とある路線の駅一覧です。
空欄に当てはまる駅名を答えなさい。

- 駅
- 孔明駅
- 月宮劇場前駅
- 永遠邸駅
- 戸新駅
- 遮那寺駅
- 三千院駅
- 真紅国際空港駅

制限時間：1分

問題3

難易度：★★★★☆

これは巡音支社にある、とある路線の駅一覧です。
空欄に当てはまる駅名を全て答えなさい。

- 駅
- 流香駅
- 屋良駅
- 呂布駅
- 駅
- 若本駅
- 妃宮駅
- 上条駅
- 伯方駅
- 笑瓶駅
- 修造寺駅

制限時間：1分

問題4 難易度：★☆☆☆☆

ニコニコ鉄道を設立し、ニコ鉄の会長を務めていた人物の名前は次のうちどれか？

- a. かすみん（霞重造）
- b. 小須田義一
- c. ゆきなみ
- d. はらいんど
- e. ろあすちゃんちゅっちゅ

制限時間：1分

問題5

難易度：★★★★☆

これは対々急行風待地区にある、とある路線の駅一覧です。
空欄に当てはまる駅名を全て答えなさい。

- 天伶湖
- 流し満貫寺
- 涼倉台
- 平高
- 川野梅崎
- 駅
- 絵津田
- 栃原
- 茉莉ヶ丘
- 北遥
- 駅
- 駅
- 風待柳
- 新風待

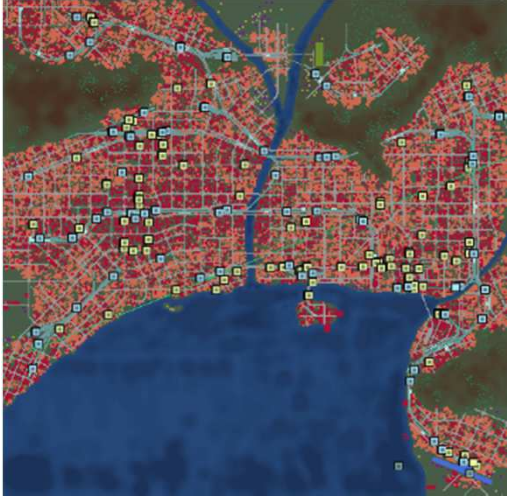
制限時間：1分

問題6

難易度：★★☆☆☆

南西支社のサテライトはどれでしょう？

A



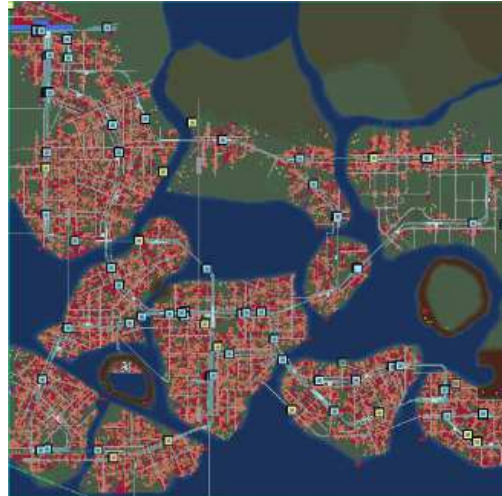
B



C



D



制限時間：1分

問題7

難易度：★★★★★

この駅の駅名を答えなさい。



制限時間：1分

問題8

難易度：★★★★☆☆

これは、とある地区にある駅名の一部です。

この地区を開発している会社名（支社名）を答えなさい。

- 皮岸
- 夜塚
- 邦雷
- 誠唄
- 百合ヶ丘
- 夢見ヶ丘
- 南来見
- 谷雲

制限時間：1分

問題9

難易度：★★★★☆

この駅の駅名を答えなさい。

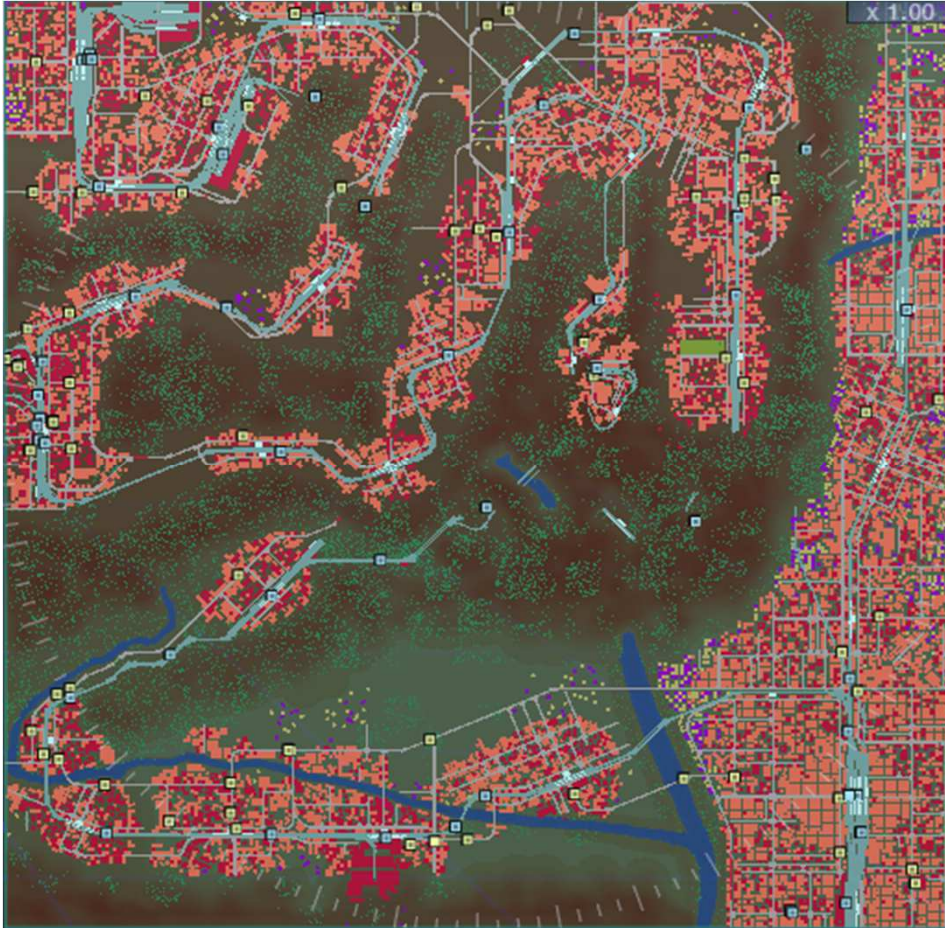


制限時間：1分

問題10

難易度：★★★★☆☆

このマップを開発しているニコ鉄支社の支社名を答えなさい。



制限時間：1分

問題11

難易度：★★☆☆☆

これは、とある地区にある駅名の一部です。
この地区の名前を答えなさい。

- 舟谷橋
- 幕貼
- 木白
- 蘇田
- 安孫子
- 檜志野
- 市河
- 盛田空港

制限時間：1分

問題12

難易度：★★☆☆☆

これは、とある地区にある駅名の一部です。
この地区の名前を答えなさい。

- 芽里衣
- 北枕崎
- 菊花橋
- 佐田湖畔
- 逆十字
- 手摺岬
- 人狼海岸
- 塗壁平

制限時間：1分

問題13

難易度：★☆☆☆☆

この支社の読み方のうち、正しいものを選べ

ニコニコ鉄道 八九寺支社

- a. はっくでら
- b. はくちじ
- c. ぱっくじ
- d. はちくじ
- e. なでこなでなで

制限時間：1分

問題14

難易度：★★★★☆

次のうち、ニコ鉄ワールドに存在しない会社はどれか？

※「鉄」の字が違うというツッコミはなしの方向で

- a. 対々急行電鉄
- b. 鶴屋旅客鉄道会社
- c. 東方旅客鉄道株式会社
- d. 関陽鉄道株式会社

制限時間：1分

問題15

難易度：★★☆☆☆

新風鉄道の本社はどれでしょう？

制限時間：1分



問題文・答え一覧表

No	問題文	答え・備考
Q1	このマップの右隣にあるニコ鉄支社の支社名を答えなさい。	美味支社（サテライトは霧雨支社のもの）
Q2	これは、ニコ鉄本社のとある路線の駅一覧です。 空欄に当てはまる駅名を全て答えなさい。	知衣田駅
Q3	これは、巡音支社のとある路線の駅一覧です。 空欄に当てはまる駅名を全て答えなさい。	a. 巡音駅 b. 骨川駅
Q4	ニコニコ鉄道を設立し、ニコ鉄の会長を務めていた人物の名前は次のうちどれか？	a. かすみん（霞重造）
Q5	これは対々急行風待地区にある、とある路線の駅一覧です。 空欄に当てはまる駅名を全て答えなさい。	a. 平和島（ぴんぷしま） b. 人待柳 c. 夏待柳
Q6	南西支社のサテライトはどれでしょう？	c（aは神領、bは対々風待、dは鶴鉄落会）
Q7	この駅の駅名を答えなさい。	樹海前駅
Q8	これは、とある地区にある駅名の一部です。 この地区を開発している会社名（支社名）を答えなさい。	北将交通局（迷北、ニコ鉄でも可）
Q9	この駅の駅名を答えなさい。	呂布駅
Q10	このマップを開発しているニコ鉄支社の支社名を答えなさい。	高崎支社
Q11	これは、とある地区にある駅名の一部です。 この地区の名前を答えなさい。	万葉地区（東鳩急行電鉄）
Q12	これは、とある地区にある駅名の一部です。 この地区の名前を答えなさい。	練炭地区（凜々鉄道）
Q13	この支社の読み方のうち、正しいものを選べ	d. はちくじ
Q14	次のうち、ニコ鉄ワールドに存在しない会社はどれか？	a. 対々急行電鉄（「対々急行鉄道」が正式名称です。）
Q15	新風鉄道の本社はどれでしょう？	③